

# MBI FIXX 1/1

Ein- und zweiseitiges Sichtmauerwerk im Handumdrehen erstellen



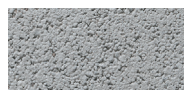
## Produktbeschreibung

Der **MBI FIXX** ist als **Schnellmauerblock** im **Innen- wie Außenbereich** einsetzbar. Dank **Nut-/Feder-System** an Steinober- und unterseite mit Dünnumaermörtel extrem schnell, stabil und fluchtgerecht zu ein- oder zweiseitigem Sichtmauerwerk verarbeitet. Seine **umlaufende Fase** gibt dem Schnellmauerblock seinen Charakter und **drei Formate** bieten gestalterische Möglichkeiten. **Zwei Oberflächen** zur Wahl: glatte Sichtmauersteine strahlen besondere Geradlinigkeit aus, strukturierte Blöcke können leichte schallabsorbierende Wirkung aufweisen - **Farbe „grau“ direkt auf Lager!** Sehr praktisch: **Passteine (Halb- und Endblöcke)** können direkt mitbestellt und Zeit sowie bares Geld gespart werden!

## Produktabbildung



## Farben und Oberflächen



100 GRAU  
Glatt



100 GRAU  
Struktur



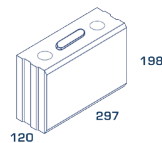
Weitere Farben  
auf Anfrage

## Formate

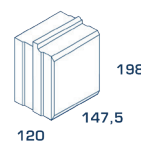
Alle Angaben in l x b x h.

Paketzusammenstellung sowie evtl. Passteine entnehmen Sie bitte der technischen MBI Information.

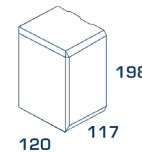
### 120 Block



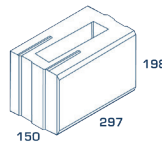
### 120 Halbstein



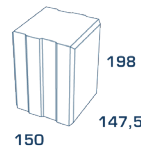
### 120 Endblock



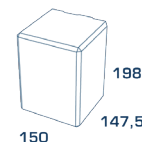
### 150 Block



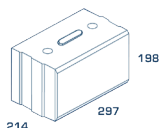
### 150 Halbstein



### 150 Endblock



### 214 Block



### 214 Halbstein

